

**Objekt-Nr.: 7494**



**Lünen an der B 236, Top Zentral Lage, Großzügige Halle, Ideal für Autohandel**

[Objekt im Internet aufrufen](#)

### Standort

44536 Lünen  
Deutschland

### Wichtige Parameter

Kaltmiete: **3.500,00 EUR**  
Gesamtfläche: **450 m<sup>2</sup>**  
Lager-/Prod.-fläche: **450 m<sup>2</sup>**  
Nebenkosten: **250,00 EUR**  
Baujahr: **1960**

### Ansprechpartner

**immoweb AG**

Herr Jochen Meinks

**Telefon:**

0231 / 42 720 722

**Mobil:**

0172 / 14 19 978

**Fax:**

0231 / 398 19 79

**Email**

[j.meinks@immoweb.de](mailto:j.meinks@immoweb.de)

#### Anbieter

immoweb.de - Büro Lünen  
Dipl.-Ing. Thomas Schlüchter  
Gewerbeurlaubnis gem. §34c GewO  
wurde erteilt durch Kreis Unna

#### Firmendaten

UID: DE813927585  
Registernr.: 21043  
Registergericht: HRB Dortmund

#### Adresse

Dortmunder Straße 5  
44536 Lünen  
Deutschland

#### Kontakt

Tel.: +49 (0)231 - 398 19 70  
Fax.: +49 (0)231 - 398 19 79  
Mail: [info@immoweb.de](mailto:info@immoweb.de)

## Lage

Die Halle befindet sich direkt in einem großen Industriegebiet in der Wethmarheide in Lünen.

Dort sind viele Unternehmen wie unter anderem Stolzenhoff, ein KFZ-Betrieb, ein Mietservice und viele weitere Betriebe vertreten.

Die Autobahn liegt in nur 1km Entfernung. Von dort aus gelangt man problemlos auf die A2 sowie über die B236 Richtung Dortmund.

## Beschreibung

Bei diesem großzügigen Objekt handelt es sich um eine 450m<sup>2</sup> große Fläche.

Die 36m Breite sorgt für viel Platz und bietet sich für verschiedenste Branchen ideal an.

Ein separates Büro ist ein weiteres Highlight.

Zudem runden draußen genug Stellplätze für über 40 Autos das Angebot ab.

**!Hinweis!** Die gesamte Halle erstreckt sich über eine Fläche von 900 Quadratmetern. Allerdings ist zu beachten, dass davon 450 Quadratmeter einem anderen Besitzer gehören. Es gibt innerhalb der Halle keine Trennwände, wodurch die Bereiche optisch und physisch nicht voneinander abgegrenzt sind.

Keine Eventhalle

### Anbieter

immoweb.de - Büro Lünen  
Dipl.-Ing. Thomas Schlüchter  
Gewerbeerlaubnis gem. §34c GewO  
wurde erteilt durch Kreis Unna

### Firmendaten

UID: DE813927585  
Registernr.: 21043  
Registergericht: HRB Dortmund

### Adresse

Dortmunder Straße 5  
44536 Lünen  
Deutschland

### Kontakt

Tel.: +49 (0)231 - 398 19 70  
Fax.: +49 (0)231 - 398 19 79  
Mail: [info@immoweb.de](mailto:info@immoweb.de)

## Ausstattung

- bei Besichtigung

## Sonstiges

Wir haben Ihr Interesse geweckt?

Dann zögern Sie nicht eine Anfrage zu schicken!

Bei Fragen oder weiteres stehen wir Ihnen gerne zur Verfügung!

Ihr Ansprechpartner: Jochen Meinks, 01721419978

[j.meinks@immoweb.de](mailto:j.meinks@immoweb.de)

Wir freuen uns über Ihren Anruf und Ihren Besuch unserer Internetseite [www.immoweb.de](http://www.immoweb.de)

Die Erstellung eines Energieausweises wurde beauftragt und dieses Exposé wird umgehend nach Fertigstellung des Energieausweises überarbeitet. Der Ausweis wird Ihnen spätestens bei einer Besichtigung übergeben.

Die in diesem Exposé gemachten Angaben beruhen auf Auskünften des Eigentümers oder vorgelegten Plänen und Berechnungen. Wir übernehmen daher keine Haftung, insbesondere für Flächenangaben, Grundrisse oder Lageskizzen.

### Anbieter

immoweb.de - Büro Lünen  
Dipl.-Ing. Thomas Schlüchter  
Gewerbeurlaubnis gem. §34c GewO  
wurde erteilt durch Kreis Unna

### Firmendaten

UID: DE813927585  
Registernr.: 21043  
Registergericht: HRB Dortmund

### Adresse

Dortmunder Straße 5  
44536 Lünen  
Deutschland

### Kontakt

Tel.: +49 (0)231 - 398 19 70  
Fax.: +49 (0)231 - 398 19 79  
Mail: [info@immoweb.de](mailto:info@immoweb.de)

## Preise

Kaltmiete: **3.500,00 EUR**

Kaution: **11.700,00 EUR**

(Außen)-Courtage: **2 MM inkl. Mwst**

Nebenkosten: **250,00 EUR**

Provisionspflicht: **Ja**

Mehrwertsteuersatz (%): **19,00 %**

## Zustand

Baujahr: **1960**

## Flächen

Gesamtfläche (m<sup>2</sup>): **450 m<sup>2</sup>**

Lager-/Produktionsfläche (m<sup>2</sup>): **450 m<sup>2</sup>**

## Ausstattung

Heizungsart: **Ofenheizung**

Objekt: **ist nicht unterkellert**

Stellplatz: **freier Platz**

## Verwaltung

Verfügbar ab Datum: **01.01.2025**

Denkmalschutzobjekt: **Nein**

### Anbieter

immoweb.de - Büro Lünen  
Dipl.-Ing. Thomas Schlüchter  
Gewerbeerlaubnis gem. §34c GewO  
wurde erteilt durch Kreis Unna

### Firmendaten

UID: DE813927585  
Registernr.: 21043  
Registergericht: HRB Dortmund

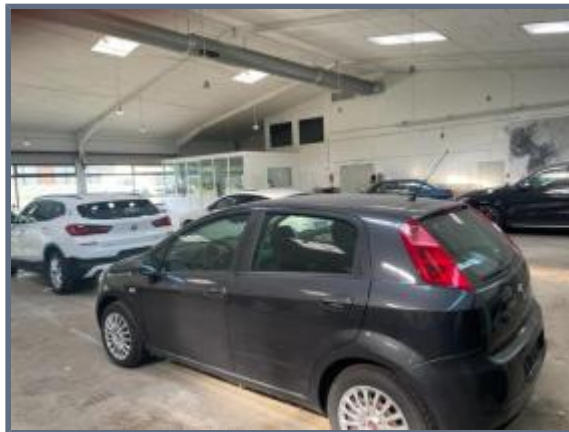
### Adresse

Dortmunder Straße 5  
44536 Lünen  
Deutschland

### Kontakt

Tel.: +49 (0)231 - 398 19 70  
Fax.: +49 (0)231 - 398 19 79  
Mail: info@immoweb.de

## Bilder



### Anbieter

immoweb.de - Büro Lünen  
Dipl.-Ing. Thomas Schlüchter  
Gewerbeerlaubnis gem. §34c GewO  
wurde erteilt durch Kreis Unna

### Firmendaten

UID: DE813927585  
Registernr.: 21043  
Registergericht: HRB Dortmund

### Adresse

Dortmunder Straße 5  
44536 Lünen  
Deutschland

### Kontakt

Tel.: +49 (0)231 - 398 19 70  
Fax.: +49 (0)231 - 398 19 79  
Mail: [info@immoweb.de](mailto:info@immoweb.de)