

Objekt-Nr.: 7400



Einfamilienhaus in Plau am See zum wohnen und arbeiten

[Objekt im Internet aufrufen](#)

Standort

19395 Barkhagen Barkow bei Lübz
Deutschland

Wichtige Parameter

Kaufpreis: **84.777,00 EUR**
Grundstück: **225 m²**
Wohnfläche: **190 m²**
Vermietet: **nein**
Zimmer: **8**
Baujahr: **1756**

Ansprechpartner

immoweb.de - Potsdam

Frau Anne Marin

Telefon:

+4938735812145

Mobil:

0172 / 723 89 06

Email

marin@immoweb.de

Anbieter

immoweb.de - Büro Potsdam
Anne Schibalsky
Gewerbeerlaubnis gem. §34c GewO
wurde erteilt durch Ordnungsamt Stadt Mittenwalde

Firmendaten

UID: ist beantragt

Adresse

Dorfstraße 26
14532 Stahnsdorf
Deutschland

Kontakt

Tel.: +49 (0)33701 / 744 140
Mail: potsdam@immoweb.de

Lage

Das Objekt befindet sich in Plau am See, direkt im Stadtzentrum und nicht allzu weit vom Bus- und Bahnhof entfernt. Da es sich direkt auf der Einkaufsstraße mit weitaus mehr Läden befindet, lohnt sich das Erdgeschoss als Ladenfläche zu nutzen. Auf der Steinstraße befinden sich viele Einzelhandelsgeschäfte und Cafés. Für die medizinische Versorgung ist zu Fuß auch schnell eine Apotheke zu erreichen.

Die Mecklenburgische Seenplatte mit Müritz und Plauer See sowie dem Müritz-Nationalpark, ist eine besonders vielseitige und beliebte Urlaubsregion. In Plau am See sammeln sich im Sommer viele Touristen und es gibt über das gesamte Jahr verteilt viele schöne Events für jung bis alt.

Beschreibung

Dieses im 18. Jahrhundert erbaute Haus bietet Ihnen eine einzigartige Gelegenheit, Ihrer Kreativität freien Lauf zu lassen. Obwohl es sanierungsbedürftig ist und eine historische Bauweise aufweist, hat es viel Potenzial.

Mit seinen großzügigen Räumlichkeiten können Sie z.B. entweder zwei separate Wohnungen gestalten oder eine Wohnung mit angeschlossenem Ladengeschäft schaffen. Der Hof mit den Ställen eröffnet Ihnen zusätzliche Möglichkeiten. Denken Sie nur an die kreativen Projekte, die Sie hier realisieren könnten.

Dieses Haus erzählt eine Geschichte und weckt Emotionen. Stellen Sie sich vor, wie es sein wird, Teil dieser Geschichte zu werden und das Haus zu einem Ort zu machen, der Ihre Persönlichkeit widerspiegelt.

Lassen Sie Ihrer Vorstellungskraft freien Lauf und entdecken Sie das Potenzial dieses Hauses in der Steinstraße 45 in Plau am See.

Vereinbaren Sie noch heute einen Besichtigungstermin und machen Sie den ersten Schritt, um Ihre Träume zu verwirklichen!

Über diesen Link können Sie schon jetzt online das Haus ansehen:
<https://my.matterport.com/show/?m=zqCqERvAgW5>

Anbieter

immoweb.de - Büro Potsdam
Anne Schibalsky
Gewerbeerlaubnis gem. §34c GewO
wurde erteilt durch Ordnungsamt Stadt Mittenwalde

Firmendaten

UID: ist beantragt

Adresse

Dorfstraße 26
14532 Stahnsdorf
Deutschland

Kontakt

Tel.: +49 (0)33701 / 744 140
Mail: potsdam@immoweb.de

Ausstattung

Das unter Denkmal stehende Haus umfasst 5 Schlafzimmer, 1 Wohn-/Esszimmer, 1 Küche, 3 Flure, mehrere Lagerräume, 1 Wäscheraum und ein Badezimmer.

Wichtig ist auch, es gibt einen Verkaufsraum.

Der Denkmalschutz war bereits vor Ort, die Auflagen halten sich in Grenzen. Melden Sie sich gerne bei uns, dann können wir alles Besprechen.

Im Hinterhof befinden sich noch weitere kleine Ställe.

Der Dachboden ist sehr groß und bietet auch hier weitere Nutzfläche für Sie.

Über diesen Link können Sie schon jetzt online das Haus ansehen:

<https://my.matterport.com/show/?m=zqCqERvAgW5>

Sonstiges

Über diesen Link können Sie schon jetzt online das Haus ansehen:

<https://my.matterport.com/show/?m=zqCqERvAgW5>

Klicken Sie sich durch das Haus, als wären Sie vor Ort!

Anbieter

immoweb.de - Büro Potsdam

Anne Schibalsky

Gewerbeerlaubnis gem. §34c GewO

wurde erteilt durch Ordnungsamt Stadt Mittenwalde

Firmendaten

UID: ist beantragt

Adresse

Dorfstraße 26

14532 Stahnsdorf

Deutschland

Kontakt

Tel.: +49 (0)33701 / 744 140

Mail: potsdam@immoweb.de

Preise

Kaufpreis: **84.777,00 EUR**
(Außen)-Courtage: **3570 inkl. Mwst**

Provisionspflicht: **Ja**
Mehrwertsteuersatz (%): **19,00 %**

Zustand

Baujahr: **1756**
Objektalter: **Altbau**

Objektzustand: **Teil-/Vollrenovierungsbedürftig**

Flächen

Wohnfläche (m²): **190 m²**
Anzahl der Zimmer: **8**
Anzahl der Badezimmer: **1**

Grundstücksfläche (m²): **225 m²**
Anzahl der Schlafzimmer: **5**

Ausstattung

Ausstattung: **Standard**
Befeuerung: **Ölheizung**
Objekt: **ist unterkellert**

Heizungsart: **Zentralheizung**
Wasch-/ Trockenraum vorhanden

Verwaltung

Verfügbar: **sofort**
Denkmalschutzobjekt: **Ja**

Objekt noch/bereits vermietet: **Nein**
Gewerbliche Nutzung möglich: **Ja**

Anbieter

immoweb.de - Büro Potsdam
Anne Schibalsky
Gewerbeerlaubnis gem. §34c GewO
wurde erteilt durch Ordnungsamt Stadt Mittenwalde

Firmendaten

UID: ist beantragt

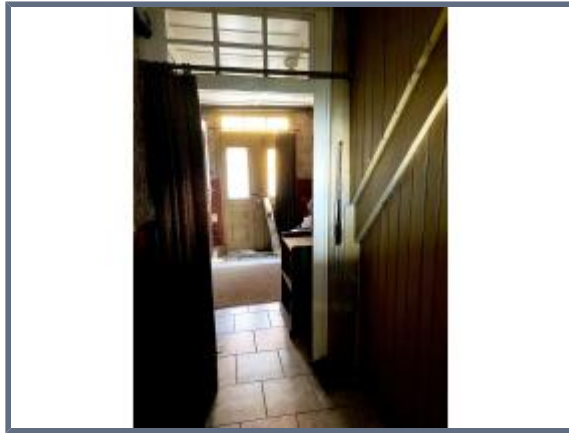
Adresse

Dorfstraße 26
14532 Stahnsdorf
Deutschland

Kontakt

Tel.: +49 (0)33701 / 744 140
Mail: potsdam@immoweb.de

Bilder



Anbieter

immoweb.de - Büro Potsdam
Anne Schibalsky
Gewerbeerlaubnis gem. §34c GewO
wurde erteilt durch Ordnungsamt Stadt Mittenwalde

Firmendaten

UID: ist beantragt

Adresse

Dorfstraße 26
14532 Stahnsdorf
Deutschland

Kontakt

Tel.: +49 (0)33701 / 744 140
Mail: potsdam@immoweb.de