

Objekt-Nr.: 8032



### Eigentumswohnung in Röbel / Müritz zu verkaufen.

[Objekt im Internet aufrufen](#)

#### Standort

17207 Bollewick Spitzkuhn  
Deutschland

#### Wichtige Parameter

Kaufpreis: **130.000,00 EUR**  
Wohnfläche: **55 m<sup>2</sup>**  
Vermietet: **ja**  
Zimmer: **3**  
Baujahr: **1959**

#### Ansprechpartner

**immoweb.de - Potsdam**

Frau Anne Marin

**Telefon:**

+4938735812145

**Mobil:**

0172 / 723 89 06

**Email**

marin@immoweb.de

#### Anbieter

immoweb.de - Büro Potsdam  
Anne Schibalsky  
Gewerbeerlaubnis gem. §34c GewO  
wurde erteilt durch Ordnungsamt Stadt Mittenwalde

#### Firmendaten

UID: ist beantragt

#### Adresse

Dorfstraße 26  
14532 Stahnsdorf  
Deutschland

#### Kontakt

Tel.: +49 (0)33701 / 744 140  
Mail: potsdam@immoweb.de

## Lage

Röbel/Müritz liegt im Süden von Mecklenburg-Vorpommern im Landkreis Mecklenburgische Seenplatte, direkt am westlichen Ufer der Müritz.

Die Stadt ist von einer seenreichen, wald- und wiesenreichen Landschaft umgeben und grenzt an den Müritz-Nationalpark. Über die B198 besteht Anschluss an Waren (Müritz) und Plau am See sowie an die Autobahn A19.

## Beschreibung

Diese Eigentumswohnung in Röbel/Müritz überzeugt durch eine durchdachte Raumaufteilung und eine attraktive Lage. Auf ca. 55 m<sup>2</sup> Wohnfläche verteilen sich drei gut geschnittene Zimmer, die vielfältige Nutzungsmöglichkeiten bieten – ideal für Paare, kleine Familien oder als langfristige Kapitalanlage. In dem Gebäude gibt es 4 Wohneinheiten.

Die Wohnung befindet sich im Erdgeschoss eines im Jahr 1959 erbauten Mehrfamilienhauses und bietet dadurch einen bequemen, barrierearmen Zugang.

Die Lage der Immobilie ist besonders praktisch: Eine Grundschule befindet sich in unmittelbarer Nähe, was die Wohnung für Familien attraktiv macht. Auch Einkaufsmöglichkeiten für den täglichen Bedarf sind schnell erreichbar und unterstreichen die gute Infrastruktur des Wohnumfeldes.

Insgesamt handelt es sich um eine solide Immobilie in gefragter Lage innerhalb der Mecklenburgischen Seenplatte, die sowohl durch ihre naturnahe Umgebung als auch durch ihre gute Vermietbarkeit überzeugt.

### Anbieter

immoweb.de - Büro Potsdam  
Anne Schibalsky  
Gewerbeerlaubnis gem. §34c GewO  
wurde erteilt durch Ordnungsamt Stadt Mittenwalde

### Firmendaten

UID: ist beantragt

### Adresse

Dorfstraße 26  
14532 Stahnsdorf  
Deutschland

### Kontakt

Tel.: +49 (0)33701 / 744 140  
Mail: potsdam@immoweb.de

## Ausstattung

Sowohl die Fassade als auch die Heizungsanlage des Gebäudes wurden erneuert, was den Wohnkomfort erhöht und zur Energieeffizienz beiträgt.

Aktuell ist die Wohnung vermietet und eignet sich daher besonders für Kapitalanleger, die von sofortigen Mieteinnahmen profitieren möchten. Gleichzeitig besteht perspektivisch die Möglichkeit zur Eigennutzung. Zur Wohnung gehört ein separater Kellerraum, der zusätzlichen Stauraum bietet. Ein eigener Stellplatz sorgt darüber hinaus für komfortables und sicheres Parken direkt am Objekt – ein klarer Vorteil im Alltag.

### Anbieter

immoweb.de - Büro Potsdam  
Anne Schibalsky  
Gewerbeerlaubnis gem. §34c GewO  
wurde erteilt durch Ordnungsamt Stadt Mittenwalde

### Firmendaten

UID: ist beantragt

### Adresse

Dorfstraße 26  
14532 Stahnsdorf  
Deutschland

### Kontakt

Tel.: +49 (0)33701 / 744 140  
Mail: potsdam@immoweb.de

## Preise

Kaufpreis: **130.000,00 EUR**  
(Außen)-Courtage: **3,57% inkl. Mwst**

Provisionspflicht: **Ja**  
Mehrwertsteuersatz (%): **19,00 %**

## Zustand

Baujahr: **1959**  
Objektalter: **Altbau**

Objektzustand: **Modernisiert**

## Flächen

Wohnfläche (m<sup>2</sup>): **55 m<sup>2</sup>**  
Anzahl der Schlafzimmer: **2**  
Anzahl der Badezimmer: **1**

Anzahl der Zimmer: **3**  
Anzahl der Wohn-Schlafzimmer: **1**  
Anzahl der Stellplätze: **1**

## Ausstattung

Ausstattung: **Standard**  
Küche: **Einbauküche**  
Heizungsart: **Zentralheizung**  
Stellplatz: **freier Platz**

Bad: **Dusche vorhanden, Fenster vorhanden**  
Boden: **Fliesen, Laminat**  
Befuerung: **Gasheizung**  
Objekt: **ist unterkellert**

## Verwaltung

Verfügbar: **ab sofort**  
Zugang zur Wohnung: **nach Absprache**

Objekt noch/bereits vermietet: **Ja**

### Anbieter

immoweb.de - Büro Potsdam  
Anne Schibalsky  
Gewerbeerlaubnis gem. §34c GewO  
wurde erteilt durch Ordnungsamt Stadt Mittenwalde

### Firmendaten

UID: ist beantragt

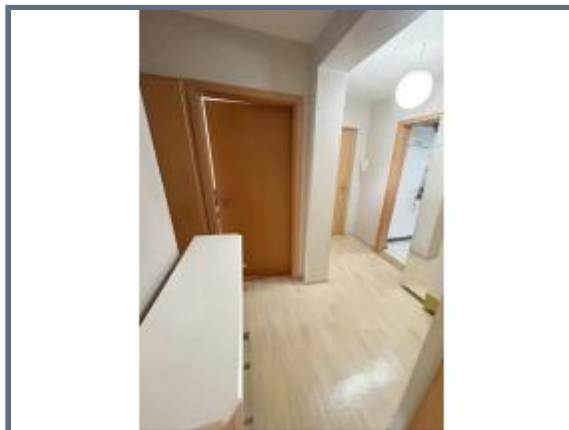
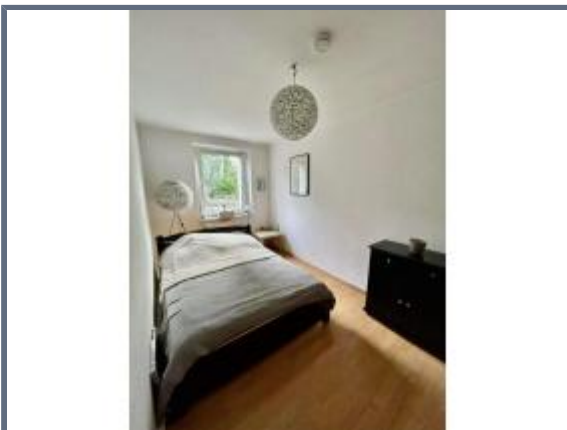
### Adresse

Dorfstraße 26  
14532 Stahnsdorf  
Deutschland

### Kontakt

Tel.: +49 (0)33701 / 744 140  
Mail: potsdam@immoweb.de

## Bilder



### Anbieter

immoweb.de - Büro Potsdam  
Anne Schibalsky  
Gewerbeerlaubnis gem. §34c GewO  
wurde erteilt durch Ordnungsamt Stadt Mittenwalde

### Firmendaten

UID: ist beantragt

### Adresse

Dorfstraße 26  
14532 Stahnsdorf  
Deutschland

### Kontakt

Tel.: +49 (0)33701 / 744 140  
Mail: potsdam@immoweb.de