

Objekt-Nr.: 8079



Freizeitgrundstück und Bootsbox in Rechlin zu verkaufen

[Objekt im Internet aufrufen](#)

Standort

17248 Rechlin
Deutschland

Wichtige Parameter

Kaufpreis: **115.000,00 EUR**
Grundstück: **800 m²**

Ansprechpartner

immoweb.de - Potsdam

Frau Anne Marin

Telefon:

+4938735812145

Mobil:

0172 / 723 89 06

Email

marin@immoweb.de

Anbieter

immoweb.de - Büro Potsdam
Anne Schibalsky
Gewerbeerlaubnis gem. §34c GewO
wurde erteilt durch Ordnungsamt Stadt Mittenwalde

Firmendaten

UID: ist beantragt

Adresse

Dorfstraße 26
14532 Stahnsdorf
Deutschland

Kontakt

Tel.: +49 (0)33701 / 744 140
Mail: potsdam@immoweb.de

Lage

Das Grundstück befindet sich in einer ruhigen und naturnahen Lage im Süden der Mecklenburgischen Seenplatte. Die Umgebung ist geprägt von weitläufigen Wäldern, Seen und einer reizvollen Landschaft mit hohem Erholungswert. Der nahegelegene Müritz-Nationalpark sowie die Müritz, Deutschlands größter Binnensee, bieten vielfältige Freizeit- und Wassersportmöglichkeiten. Gleichzeitig sind Einkaufsmöglichkeiten, gastronomische Angebote und die Infrastruktur des Ortes Rechlin in kurzer Zeit erreichbar. Die Lage verbindet somit naturnahe Ruhe mit einer guten Anbindung an die touristischen und infrastrukturellen Angebote der Region.

Beschreibung

In naturnaher Lage von Rechlin, im Herzen der Mecklenburgischen Seenplatte, befindet sich dieses attraktive Freizeitgrundstück mit einem ursprünglich im Jahr 1993 errichteten Freizeithaus. Das Gebäude wurde im Jahr 2024 vollständig entkernt und zu einem Rohbau umgestaltet. Dadurch bietet sich die ideale Möglichkeit, den Innenausbau ganz nach den eigenen Vorstellungen und Bedürfnissen zu realisieren. Ob als persönlicher Rückzugsort, Wochenenddomizil oder Ferienimmobilie – hier können individuelle Wohn- und Nutzungskonzepte verwirklicht werden.

Anbieter

immoweb.de - Büro Potsdam
Anne Schibalsky
Gewerbeerlaubnis gem. §34c GewO
wurde erteilt durch Ordnungsamt Stadt Mittenwalde

Firmendaten

UID: ist beantragt

Adresse

Dorfstraße 26
14532 Stahnsdorf
Deutschland

Kontakt

Tel.: +49 (0)33701 / 744 140
Mail: potsdam@immoweb.de

Ausstattung

Das Grundstück verfügt über eine Zufahrt sowie zwei Pkw-Stellplätze. Strom und öffentliches Wasser sind bereits angeschlossen, die Entsorgung erfolgt über eine Sammelgrube. Zur Ausstattung gehören schalldichte Holzfenster aus dem Jahr 2002, eine 100 mm starke Dämmung, ein moderner Stabmattenzaun sowie zwei Regenwasserzisternen mit jeweils 3.000 Litern Fassungsvermögen.

Die Lage überzeugt durch ihre unmittelbare Nähe zur einzigartigen Wasser- und Naturlandschaft der Mecklenburgischen Seenplatte. Zahlreiche Seen, Wälder und Freizeitmöglichkeiten befinden sich in der Umgebung und bieten ideale Voraussetzungen für Erholung, Wassersport und Naturerlebnisse.

Sonstiges

Zum Angebot gehört außerdem eine separate Bootsbox mit eigenem Liegeplatz, die sich nur etwa drei bis vier Autominuten vom Grundstück entfernt befindet. Die Bootsbox wurde 2016 saniert und verfügt über eine Terrasse direkt am Wasser. Die Liegeplatzfläche beträgt ca. 7,0 m x 2,5 m, die Durchfahrtshöhe liegt bei etwa 2,0 m und die Wassertiefe bei ca. 1,60 bis 1,70 m. Ein eigener Steg mit einer Länge von etwa 3 bis 4 Metern rundet das Angebot ab. Die Bootsbox ist derzeit vermietet und erzielt monatliche Mieteinnahmen in Höhe von 130 €.

Dieses Angebot vereint die Möglichkeit, einen bereits vorbereiteten Rohbau nach eigenen Wünschen fertigzustellen, mit dem zusätzlichen Vorteil einer separaten Bootsbox in attraktiver Wasserlage. Eine seltene Gelegenheit für Naturliebhaber, Wassersportbegeisterte und alle, die die Vorzüge der Mecklenburgischen Seenplatte genießen möchten.

Anbieter

immoweb.de - Büro Potsdam
Anne Schibalsky
Gewerbeurlaubnis gem. §34c GewO
wurde erteilt durch Ordnungsamt Stadt Mittenwalde

Firmendaten

UID: ist beantragt

Adresse

Dorfstraße 26
14532 Stahnsdorf
Deutschland

Kontakt

Tel.: +49 (0)33701 / 744 140
Mail: potsdam@immoweb.de

Preise

Kaufpreis: **115.000,00 EUR**
(Außen)-Courtage: **7,14 inkl. Mwst**

Provisionspflicht: **Ja**
Mehrwertsteuersatz (%): **19,00 %**

Flächen

Grundstücksfläche (m²): **800 m²**

Verwaltung

Verfügbar: **sofort**

Anbieter

immoweb.de - Büro Potsdam
Anne Schibalsky
Gewerbeerlaubnis gem. §34c GewO
wurde erteilt durch Ordnungsamt Stadt Mittenwalde

Firmendaten

UID: ist beantragt

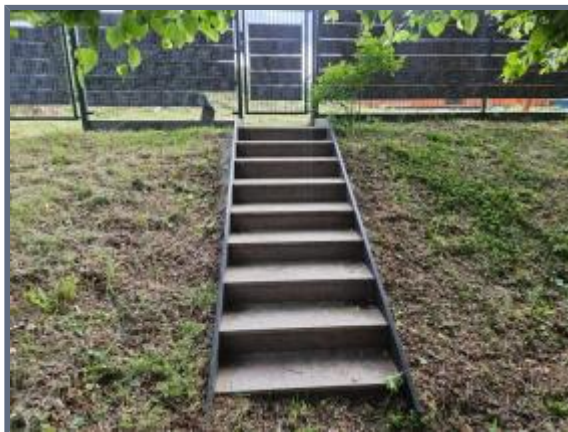
Adresse

Dorfstraße 26
14532 Stahnsdorf
Deutschland

Kontakt

Tel.: +49 (0)33701 / 744 140
Mail: potsdam@immoweb.de

Bilder



Anbieter

immoweb.de - Büro Potsdam
Anne Schibalsky
Gewerbeurlaubnis gem. §34c GewO
wurde erteilt durch Ordnungsamt Stadt Mittenwalde

Firmendaten

UID: ist beantragt

Adresse

Dorfstraße 26
14532 Stahnsdorf
Deutschland

Kontakt

Tel.: +49 (0)33701 / 744 140
Mail: potsdam@immoweb.de