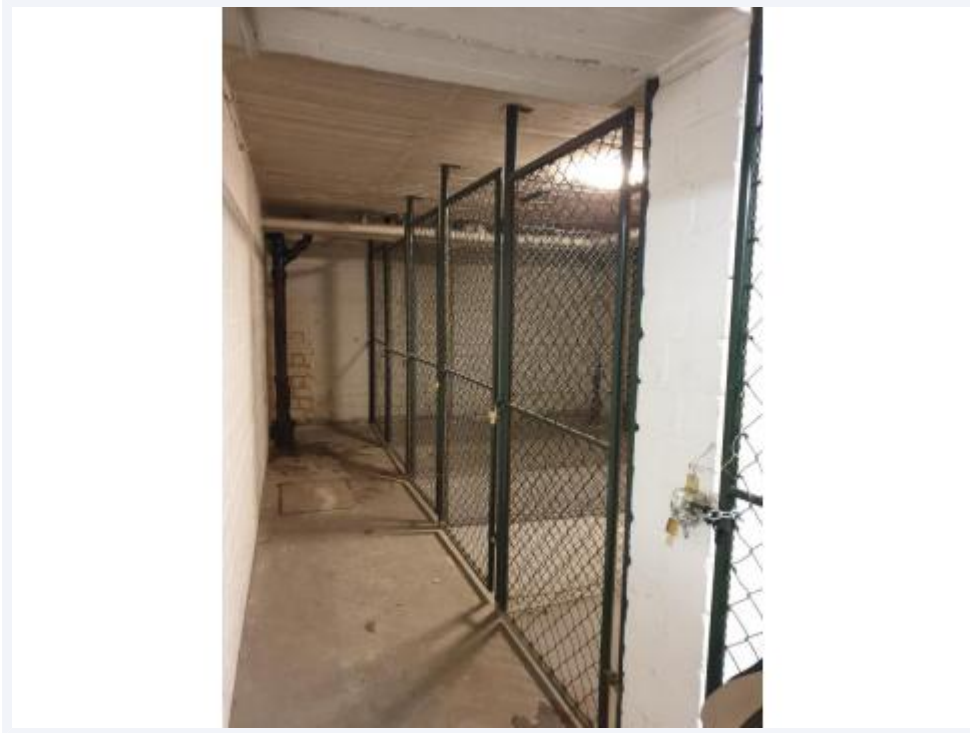


Objekt-Nr.: 7427



### Lagerfläche in absoluter Innenstadtlage in Essen, gegenüber Einkaufszentrum Limbecker Platz

[Objekt im Internet aufrufen](#)

#### Standort

45127 Essen, Ruhr  
Deutschland

#### Wichtige Parameter

Kaltmiete: **250,00 EUR**  
Gesamtfläche: **80 m<sup>2</sup>**  
Lager-/Prod.-fläche: **80 m<sup>2</sup>**  
Baujahr: **1955**

#### Ansprechpartner

**immoweb AG**

Herr Thomas Schlüchter

**Telefon:**

0231-3981970

**Mobil:**

0172-1899290

**Fax:**

0231-3981979

**Email**

schulten@immoweb.de

#### Anbieter

immoweb.de - Büro Unna  
Dipl.-Ing. Thomas Schlüchter  
Gewerbeurlaubnis gem. §34c GewO  
wurde erteilt durch Kreis Unna

#### Firmendaten

UID: DE813927585  
Registernr.: 21043  
Registergericht: HRB Dortmund

#### Adresse

Ludwig Erhard Strasse 2b  
59065 Hamm  
Deutschland

#### Kontakt

Tel.: +49 (0)231 - 398 19 70  
Fax.: +49 (0)231 - 398 19 79  
Mail: info@immoweb.de

## Lage

Die Räumlichkeiten befinden sich in absoluter Innenstadtlage, gegenüber des Einkaufszentrums Limbecker Platz.

## Beschreibung

Die Lagerflächen befinden sich in unterschiedlicher Größe im Keller eines Mehrfamilienhauses.

### Anbieter

immoweb.de - Büro Unna  
Dipl.-Ing. Thomas Schlüchter  
Gewerbeerlaubnis gem. §34c GewO  
wurde erteilt durch Kreis Unna

### Firmendaten

UID: DE813927585  
Registernr.: 21043  
Registergericht: HRB Dortmund

### Adresse

Ludwig Erhard Strasse 2b  
59065 Hamm  
Deutschland

### Kontakt

Tel.: +49 (0)231 - 398 19 70  
Fax.: +49 (0)231 - 398 19 79  
Mail: [info@immoweb.de](mailto:info@immoweb.de)

## Sonstiges

Die Erstellung eines Energieausweises wurde von uns beauftragt und dieses Exposé wird umgehend nach Fertigstellung des Energieausweises überarbeitet. Der Ausweis wird Ihnen spätestens bei einer Besichtigung übergeben.

### Anbieter

immoweb.de - Büro Unna  
Dipl.-Ing. Thomas Schlüchter  
Gewerbeerlaubnis gem. §34c GewO  
wurde erteilt durch Kreis Unna

### Firmendaten

UID: DE813927585  
Registernr.: 21043  
Registergericht: HRB Dortmund

### Adresse

Ludwig Erhard Strasse 2b  
59065 Hamm  
Deutschland

### Kontakt

Tel.: +49 (0)231 - 398 19 70  
Fax.: +49 (0)231 - 398 19 79  
Mail: [info@immoweb.de](mailto:info@immoweb.de)

## Preise

Kaltmiete: **250,00 EUR**

Provisionspflicht: **Ja**

(Außen)-Courtage: **3,57 MM inkl. MwSt. inkl. Mws** Mehrwertsteuersatz (%): **19,00 %**

## Zustand

Baujahr: **1955**

## Flächen

Gesamtfläche (m<sup>2</sup>): **80 m<sup>2</sup>**

Lager-/Produktionsfläche (m<sup>2</sup>): **80 m<sup>2</sup>**

### Anbieter

immoweb.de - Büro Unna  
Dipl.-Ing. Thomas Schlüchter  
Gewerbeurlaubnis gem. §34c GewO  
wurde erteilt durch Kreis Unna

### Firmendaten

UID: DE813927585  
Registernr.: 21043  
Registergericht: HRB Dortmund

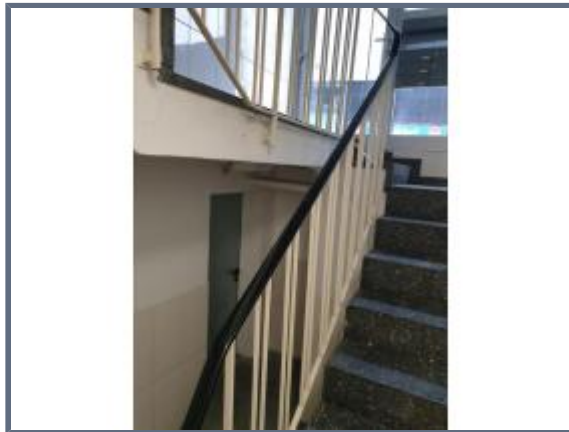
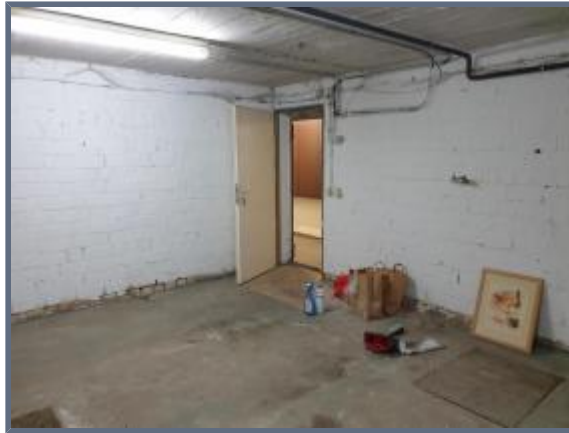
### Adresse

Ludwig Erhard Strasse 2b  
59065 Hamm  
Deutschland

### Kontakt

Tel.: +49 (0)231 - 398 19 70  
Fax.: +49 (0)231 - 398 19 79  
Mail: info@immoweb.de

## Bilder



### Anbieter

immoweb.de - Büro Unna  
Dipl.-Ing. Thomas Schlüchter  
Gewerbeurlaubnis gem. §34c GewO  
wurde erteilt durch Kreis Unna

### Firmendaten

UID: DE813927585  
Registernr.: 21043  
Registergericht: HRB Dortmund

### Adresse

Ludwig Erhard Strasse 2b  
59065 Hamm  
Deutschland

### Kontakt

Tel.: +49 (0)231 - 398 19 70  
Fax.: +49 (0)231 - 398 19 79  
Mail: [info@immoweb.de](mailto:info@immoweb.de)