

**Objekt-Nr.: 7965**



## **Ein Zuhause mit Seele – großzügiges Einfamilienhaus in gepflegtem Ambiente**

[Objekt im Internet aufrufen](#)

### **Standort**

16816 Neuruppin Stöffin  
Deutschland

### **Wichtige Parameter**

Kaufpreis: **499.000,00 EUR**  
Grundstück: **800 m<sup>2</sup>**  
Wohnfläche: **240 m<sup>2</sup>**  
Vermietet: **nein**  
Zimmer: **5**  
Baujahr: **1991**

### **Ansprechpartner**

**immoweb.de - Potsdam**

Frau Anne Marin

**Telefon:**

+4938735812145

**Mobil:**

0172 / 723 89 06

**Email**

marin@immoweb.de

#### **Anbieter**

immoweb.de - Büro Potsdam  
Siegfried Lietzmann  
Gewerbeurlaubnis gem. §34c GewO  
wurde erteilt durch Landeshauptstadt Potsdam

#### **Firmendaten**

UID: DE276660633

#### **Adresse**

Thomas-Müntzer-Straße 22a  
15806 Zossen, bei Berlin  
Deutschland

#### **Kontakt**

Tel.: 03377 / 306 31 76  
Fax.: 03222 / 123 46 04  
Mail: marin@immoweb.de

## Lage

Der Treskower Ring ist eine Wohnstraße im Ortsteil Treskow der Fontanestadt Neuruppin im Landkreis Ostprignitz-Ruppin (Brandenburg). Sie ist Teil des Straßen- und Wohngebiets im Süden von Neuruppin-Treskow und verläuft in einem überwiegend ruhigen, durch Einfamilienhäuser und kleinere Grundstücke geprägten Bereich des Stadtteils.

Entlang des Treskower Rings befinden sich private Wohnhäuser sowie kleinere Gewerbe- oder Dienstleistungsadressen, außerdem gibt es Stadtrund um die Straße Park- und Freizeitangebote wie einen von der Stadt neugestalteten Spielplatz für Kinder.

Die Lage ist überwiegend ruhig und gut an das städtische Straßennetz von Neuruppin angebunden; öffentliche Buslinien halten ebenfalls in der Nähe, so dass der Treskower Ring sowohl für Wohnnutzung als auch für den Zugang zu lokalen Einrichtungen geeignet ist.

## Beschreibung

Dieses außergewöhnlich gepflegte Einfamilienhaus bietet auf ca. 240 m<sup>2</sup> Wohnfläche höchsten Wohnkomfort und befindet sich auf einem großzügigen ca. 800 m<sup>2</sup> großen Grundstück.

Das Haus wurde 1991 in solider Bauweise mit einem eleganten Walmdach errichtet und 2006 um einen 22 m<sup>2</sup> großen Anbau erweitert.

Im Zuge des Verkaufs wird das Grundstück geteilt, sodass dem Einfamilienhaus künftig ein ca. 800 m<sup>2</sup> großes Grundstück zugeordnet ist – ideal für alle, die ein gepflegtes Zuhause mit ansprechender Gartenfläche suchen. Dank regelmäßiger Modernisierungen präsentiert sich das Objekt in einem hervorragend gepflegten und zeitgemäßen Zustand – einziehen und wohlfühlen lautet das Motto!

### Anbieter

immoweb.de - Büro Potsdam  
Siegfried Lietzmann  
Gewerbeurlaubnis gem. §34c GewO  
wurde erteilt durch Landeshauptstadt Potsdam

### Firmendaten

UID: DE276660633

### Adresse

Thomas-Müntzer-Straße 22a  
15806 Zossen, bei Berlin  
Deutschland

### Kontakt

Tel.: 03377 / 306 31 76  
Fax.: 03222 / 123 46 04  
Mail: [marin@immoweb.de](mailto:marin@immoweb.de)

## Ausstattung

Ausstattung & Highlights

Baujahr: 1991

Anbau: 2006 (22 m<sup>2</sup>)

Wohnfläche: ca. 240 m<sup>2</sup>

Grundstücksanteil: ca. 800 m<sup>2</sup> (nach Teilung)

Dachform: Walmdach

Zustand: sehr gepflegt, fortlaufend modernisiert

Technische Ausstattung & Energie

Photovoltaikanlage (Baujahr 2013) zur Eigenstromversorgung

Sonnenbatterie (installiert 2019) für effiziente Nutzung des Solarstroms

Energieeffiziente Haustechnik und gepflegte Bausubstanz

Außenbereich:

Großzügiger Gartenanteil mit Terrasse und gepflegter Grünfläche

## Sonstiges

Das Objekt wurde fortlaufend modernisiert und befindet sich in einem top gepflegten Zustand.

Kein Renovierungsstau – sofort bezugsfertig!

### Anbieter

immoweb.de - Büro Potsdam

Siegfried Lietzmann

Gewerbeerlaubnis gem. §34c GewO

wurde erteilt durch Landeshauptstadt Potsdam

### Firmendaten

UID: DE276660633

### Adresse

Thomas-Müntzer-Straße 22a

15806 Zossen, bei Berlin

Deutschland

### Kontakt

Tel.: 03377 / 306 31 76

Fax.: 03222 / 123 46 04

Mail: [marin@immoweb.de](mailto:marin@immoweb.de)

## Preise

Kaufpreis: **499.000,00 EUR**  
(Außen)-Courtage: **7,14 inkl. Mwst**

Provisionspflicht: **Ja**  
Mehrwertsteuersatz (%): **19,00 %**

## Zustand

Baujahr: **1991**

Objektzustand: **Modernisiert**

## Flächen

Wohnfläche (m<sup>2</sup>): **240 m<sup>2</sup>**  
Anzahl der Zimmer: **5**

Grundstücksfläche (m<sup>2</sup>): **800 m<sup>2</sup>**  
Anzahl der Badezimmer: **2**

## Ausstattung

Ausstattung: **Gehoben**  
Küche: **Einbauküche**  
Objekt: **ist unterkellert**

Bad: **Dusche vorhanden, Wanne vorhanden, Fen.**  
Befuerung: **Gasheizung**

## Verwaltung

Objekt noch/bereits vermietet: **Nein**

Denkmalschutzobjekt: **Nein**

### Anbieter

immoweb.de - Büro Potsdam  
Siegfried Lietzmann  
Gewerbeerlaubnis gem. §34c GewO  
wurde erteilt durch Landeshauptstadt Potsdam

### Firmendaten

UID: DE276660633

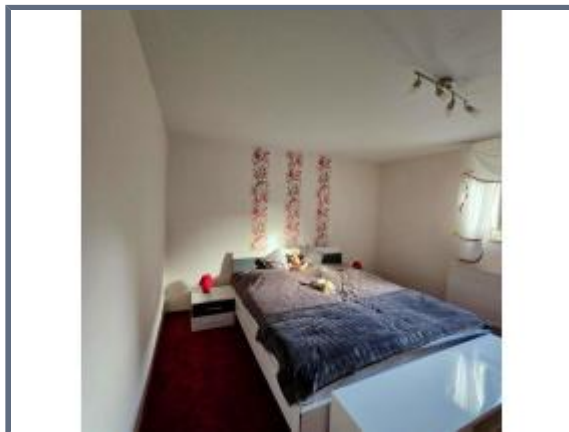
### Adresse

Thomas-Müntzer-Straße 22a  
15806 Zossen, bei Berlin  
Deutschland

### Kontakt

Tel.: 03377 / 306 31 76  
Fax.: 03222 / 123 46 04  
Mail: marin@immoweb.de

## Bilder



### Anbieter

immoweb.de - Büro Potsdam  
Siegfried Lietzmann  
Gewerbeurlaubnis gem. §34c GewO  
wurde erteilt durch Landeshauptstadt Potsdam

### Firmendaten

UID: DE276660633

### Adresse

Thomas-Müntzer-Straße 22a  
15806 Zossen, bei Berlin  
Deutschland

### Kontakt

Tel.: 03377 / 306 31 76  
Fax.: 03222 / 123 46 04  
Mail: [marin@immoweb.de](mailto:marin@immoweb.de)