

**Objekt-Nr.: 7766**



## **Doppelhaushälfte in Groß Schwiesow zu verkaufen.**

[Objekt im Internet aufrufen](#)

### **Standort**

18276 Mistorf Augustenruh  
Deutschland

### **Wichtige Parameter**

Kaufpreis: **199.777,00 EUR**  
Grundstück: **800 m<sup>2</sup>**  
Wohnfläche: **220 m<sup>2</sup>**  
Zimmer: **6**  
Baujahr: **1895**

### **Ansprechpartner**

**immoweb.de - Potsdam**

Frau Anne Marin

**Telefon:**

+4938735812145

**Mobil:**

0172 / 723 89 06

**Email**

marin@immoweb.de

#### **Anbieter**

immoweb.de - Büro Potsdam II  
Siegfried Lietzmann  
Gewerbeurlaubnis gem. §34c GewO  
wurde erteilt durch Landeshauptstadt Potsdam

#### **Firmendaten**

UID: DE276660633

#### **Adresse**

Thomas-Müntzer-Straße 22a  
15806 Zossen, bei Berlin  
Deutschland

#### **Kontakt**

Tel.: 03377 / 306 31 76  
Fax.: 03222 / 123 46 04  
Mail: lietzmann@immoweb.de

## Lage

Groß Schwiesow ist eine idyllische Gemeinde, eingebettet in die malerische Landschaft Mecklenburg-Vorpommerns, und befindet sich in unmittelbarer Nähe zur historischen Stadt Güstrow. Die Lage kombiniert ländlichen Charme mit der Nähe zu städtischen Annehmlichkeiten, was sie zu einem attraktiven Wohnort für Familien und Pendler macht.

Die Umgebung von Groß Schwiesow zeichnet sich durch eine ruhige, naturnahe Atmosphäre aus. Umgeben von Wäldern, Wiesen und Gewässern, bietet die Region zahlreiche Möglichkeiten für Outdoor-Aktivitäten wie Wandern, Radfahren und Erholung in der Natur.

Die Anbindung an Güstrow ist optimal: Die Stadt ist nur wenige Kilometer entfernt und leicht erreichbar. Dort finden Sie eine Vielzahl von Einkaufsmöglichkeiten, Schulen, medizinischen Einrichtungen und kulturellen Angeboten. Güstrow ist bekannt für seine historische Altstadt und das beeindruckende Renaissance-Schloss, das einen Besuch wert ist.

Die Gemeinschaft in Groß Schwiesow ist von einem starken nachbarschaftlichen Zusammenhalt geprägt. Regelmäßige Veranstaltungen und Feste stärken das Miteinander und fördern ein angenehmes Lebensumfeld.

Zusammenfassend bietet Groß Schwiesow die perfekte Balance zwischen ländlicher Ruhe und der Nähe zu städtischen Infrastrukturen, was es zu einem idealen Ort zum Wohnen und Leben macht.

## Beschreibung

Sind Sie auf der Suche nach einem neuen Zuhause, das Wohn- und Arbeitsbereich harmonisch miteinander verbindet? Oder benötigen Sie viel Platz für Ihre große Familie? Dann werfen Sie einen Blick auf dieses denkmalgeschützte Doppelhaus in Groß Schwiesow, das ich Ihnen anbiete!

Der Eigentümer hat bereits begonnen, dieses ehemalige Scheunengebäude in ein gemütliches Heim zu verwandeln.

Die großzügige Diele mit Eingangsbereich bietet ausreichend Platz für gesellige Zusammenkünfte mit Familie und Freunden oder für individuelle Veranstaltungen, die Ihrem besonderen Business Raum geben.

Das Dachgeschoss ist bereits für eine Umgestaltung vorbereitet und wartet nur darauf, von einem kreativen Bauherren mit neuen Ideen zum Leben erweckt zu werden!

Das altersgerechte Bad wurde erst vor kurzem installiert und erfüllt höchste Ansprüche.

Da das gesamte Haus über eine gemeinsame Heizungsanlage verfügt und bei Eigentümerwechsel voneinander getrennt werden muss, sind Sie in der Wahl Ihres Energieträgers flexibel und haben die Möglichkeit, Ihre individuellen Präferenzen zu berücksichtigen. Diese Aspekte sind bereits in der gewünschten Kaufpreisumme berücksichtigt.

### Anbieter

immoweb.de - Büro Potsdam II  
Siegfried Lietzmann  
Gewerbeurlaubnis gem. §34c GewO  
wurde erteilt durch Landeshauptstadt Potsdam

### Firmendaten

UID: DE276660633

### Adresse

Thomas-Müntzer-Straße 22a  
15806 Zossen, bei Berlin  
Deutschland

### Kontakt

Tel.: 03377 / 306 31 76  
Fax.: 03222 / 123 46 04  
Mail: lietzmann@immoweb.de

## Preise

Kaufpreis: **199.777,00 EUR**  
(Außen)-Courtage: **3,57 inkl. Mwst**

Provisionspflicht: **Ja**  
Mehrwertsteuersatz (%): **19,00 %**

## Zustand

Baujahr: **1895**

Objektzustand: **Teil-/Vollsanziert**

## Flächen

Wohnfläche (m<sup>2</sup>): **220 m<sup>2</sup>**  
Anzahl der Zimmer: **6**

Grundstücksfläche (m<sup>2</sup>): **800 m<sup>2</sup>**  
Anzahl der Stellplätze: **2**

## Ausstattung

Objekt: **ist nicht unterkellert**

## Verwaltung

Denkmalschutzobjekt: **Ja**

Gewerbliche Nutzung möglich: **Ja**

### Anbieter

immoweb.de - Büro Potsdam II  
Siegfried Lietzmann  
Gewerbeerlaubnis gem. §34c GewO  
wurde erteilt durch Landeshauptstadt Potsdam

### Firmendaten

UID: DE276660633

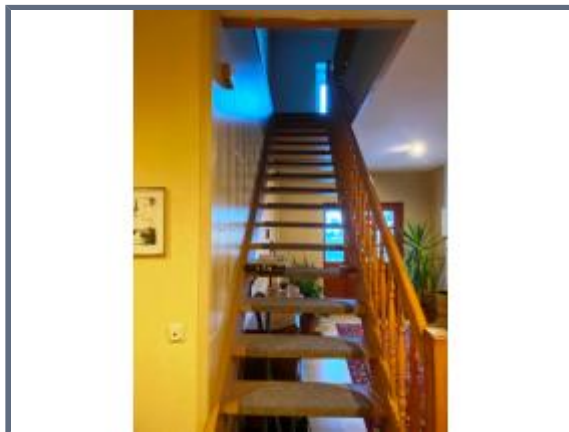
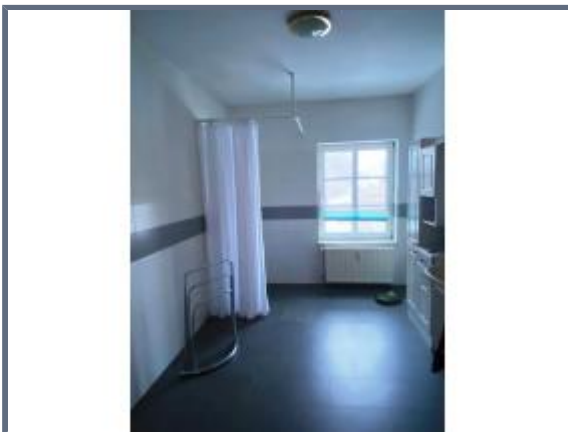
### Adresse

Thomas-Müntzer-Straße 22a  
15806 Zossen, bei Berlin  
Deutschland

### Kontakt

Tel.: 03377 / 306 31 76  
Fax.: 03222 / 123 46 04  
Mail: lietzmann@immoweb.de

## Bilder



### Anbieter

immoweb.de - Büro Potsdam II  
Siegfried Lietzmann  
Gewerbeurlaubnis gem. §34c GewO  
wurde erteilt durch Landeshauptstadt Potsdam

### Firmendaten

UID: DE276660633

### Adresse

Thomas-Müntzer-Straße 22a  
15806 Zossen, bei Berlin  
Deutschland

### Kontakt

Tel.: 03377 / 306 31 76  
Fax.: 03222 / 123 46 04  
Mail: lietzmann@immoweb.de