

Objekt-Nr.: 6766



Bürofläche in Recklinghausen zu vermieten.

[Objekt im Internet aufrufen](#)

Standort

45661 Recklinghausen, Westfalen Hochlarmark
Deutschland

Wichtige Parameter

Kaltmiete: **1.995,00 EUR**
Gesamtfläche: **230 m²**
Bürofläche: **210 m²**
Nebenkosten: **150,00 EUR**
Heizkosten: **100,00 EUR**
Baujahr: **1994**

Ansprechpartner

immoweb AG

Herr Thomas Schlüchter

Telefon:

0231/42720722

Mobil:

+49 (0) 176 / 47181503

Fax:

0231/42720724

Email

u.paul@immoweb.de

Anbieter

immoweb.de - Büro Unna
Dipl.-Ing. Thomas Schlüchter
Gewerbeurlaubnis gem. §34c GewO
wurde erteilt durch Kreis Unna

Firmendaten

UID: DE813927585
Registernr.: 21043
Registergericht: HRB Dortmund

Adresse

Ludwig Erhard Strasse 2b
59065 Hamm
Deutschland

Kontakt

Tel.: +49 (0)231 - 398 19 70
Fax.: +49 (0)231 - 398 19 79
Mail: info@immoweb.de

Lage

In Recklinghausen Süd, nahe der Stadtgrenze Herne, befindet sich diese einzigartige Büro- oder Verkaufsfläche, die durch ihre Aufteilung und außergewöhnliche Optik für sich spricht.

Sehr gute Verkehrsanbindungen an die Autobahnen A 43 und A 42.

ÖPNV sowie der Bahnhof Süd sind fußläufig in wenigen Minuten zu erreichen.

Beschreibung

Beim Eintreten in die Gewerbefläche werden Sie von einem großen Raum empfangen.

Dieser würde sich für Ihr Vorhaben in verschiedenen Bereichen eignen.

Eine große aus Edelstahl gefertigte geschwungene Treppe, mit offener Optik zum Obergeschoß, gibt dem ganze einen besonderen Charm.

Im Obergeschoss finden Sie einen weiteren offenen Raum, der sich als Showroom eignet.

Von hier aus gelangen Sie in einen Serverraum, einer Küche, und zwei Büros.

In einem der Büros ist eine Klimanlage, die für ein schönes Raumklima sorgt.

Es gehören noch zwei WC´s zu der Ausstattung, eines kann als Kunden WC genutzt werden.

Ein Wirtschaftsraum sorgt für Ordnung.

Der Eingangsbereich ist gegen Einbruch mit einem Rolltor gesichert.

Schauen Sie sich die Örtlichkeiten an und lassen Sie sich inspirieren.

Für Ihre Werbung befinden sich mehrere Werbeflächen, die Sie optional anmieten können.

Die Gewerbefläche wurde 1994 an ein bestehendes Denkmalgeschütztes Haupthaus, aus dem Jahre 1895 angebaut. Somit haben Sie einen hohen Wiedererkennungswert für die Gewerbefläche, da das Haupthaus, ein ehemaliges Zollhaus, sehr bekannt ist.

Anbieter

immoweb.de - Büro Unna

Dipl.-Ing. Thomas Schlüchter

Gewerbeerlaubnis gem. §34c GewO

wurde erteilt durch Kreis Unna

Firmendaten

UID: DE813927585

Registernr.: 21043

Registergericht: HRB Dortmund

Adresse

Ludwig Erhard Strasse 2b

59065 Hamm

Deutschland

Kontakt

Tel.: +49 (0)231 - 398 19 70

Fax.: +49 (0)231 - 398 19 79

Mail: info@immoweb.de

Ausstattung

- offener Verkaufsraum im Erdgeschoss
- Edelstahltreppen
- WC Anlagen im Erd- und Obergeschoss
- Küche (kann übernommen werden)
- Klimaanlage in einem Büro
- 90 % der Gesamtfläche mit sparsamer LED Beleuchtung
- Wirtschaftsraum
- Technikraum
- beeindruckende Hängeleuchten im Treppenaufgang
- Alarmanlage mit Aufschaltung zu einem Sicherheitsdienst vorhanden
- Netzwerk- und Telefonverkabelung im Technikraum aufgeschaltet

Sonstiges

Die Erstellung eines Energieausweises wurde von uns beauftragt und dieses Exposé wird umgehend nach Fertigstellung des Energieausweises überarbeitet.

Der Ausweis wird Ihnen spätestens bei einer Besichtigung übergeben.

Heizung und warmes Wasser werden über Fernwärme eingespeist
Alle Angaben beruhen auf den Aussagen des Eigentümers.

Besichtigungstermin kurzfristig möglich, bitte bringen Sie eine PCR Maske mit. DANKE

Anbieter

immoweb.de - Büro Unna
Dipl.-Ing. Thomas Schlüchter
Gewerbeausweis gem. §34c GewO
wurde erteilt durch Kreis Unna

Firmendaten

UID: DE813927585
Registernr.: 21043
Registergericht: HRB Dortmund

Adresse

Ludwig Erhard Strasse 2b
59065 Hamm
Deutschland

Kontakt

Tel.: +49 (0)231 - 398 19 70
Fax.: +49 (0)231 - 398 19 79
Mail: info@immoweb.de

Preise

Kaltmiete: **1.995,00 EUR**

Heizkosten: **100,00 EUR**

Provisionspflicht: **Ja**

Mehrwertsteuersatz (%): **19,00 %**

Nebenkosten: **150,00 EUR**

Kaution: **5.965,00 EUR**

(Außen)-Courtage: **1,75 Monatskaltmiete inkl. Mw**

Zustand

Baujahr: **1994**

Objektalter: **Neubau**

Objektzustand: **Neuwertig**

Flächen

Gesamtfläche (m²): **230 m²**

Büro-/Praxisfläche (m²): **210 m²**

Ausstattung

Ausstattung: **Gehoben**

Heizungsart: **Fernwärme**

Klimaanlage vorhanden

DV-Verkabelung vorhanden

Sicherheitstechnik: **Alarmanlage**

Rolläden vorhanden

Küche: **Einbauküche**

Befeuerung: **Fernwärme**

Objekt barrierefrei

Teeküche vorhanden

Objekt: **ist nicht unterkellert**

Verwaltung

Verfügbar: **Nach Absprache juli 2022**

Anbieter

immoweb.de - Büro Unna
Dipl.-Ing. Thomas Schlüchter
Gewerbeurlaubnis gem. §34c GewO
wurde erteilt durch Kreis Unna

Firmendaten

UID: DE813927585
Registernr.: 21043
Registergericht: HRB Dortmund

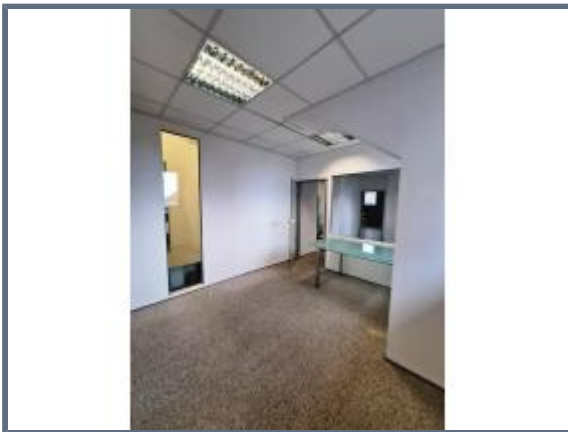
Adresse

Ludwig Erhard Strasse 2b
59065 Hamm
Deutschland

Kontakt

Tel.: +49 (0)231 - 398 19 70
Fax.: +49 (0)231 - 398 19 79
Mail: info@immoweb.de

Bilder



Anbieter

immoweb.de - Büro Unna
Dipl.-Ing. Thomas Schlüchter
Gewerbeurlaubnis gem. §34c GewO
wurde erteilt durch Kreis Unna

Firmendaten

UID: DE813927585
Registernr.: 21043
Registergericht: HRB Dortmund

Adresse

Ludwig Erhard Strasse 2b
59065 Hamm
Deutschland

Kontakt

Tel.: +49 (0)231 - 398 19 70
Fax.: +49 (0)231 - 398 19 79
Mail: info@immoweb.de